

**ЗАТВОР (КЛАПАН) ОБРАТНЫЙ дисковый
с резиновым уплотнением под приварку
DN 800 мм, PN 1,6 МПа**



Предназначены для автоматического предотвращения обратного потока на трубопроводах, транспортирующих различные жидкие и газообразные среды нейтральные к материалам основных деталей.

Применяются в нефтегазовой и теплоэнергетической промышленности, системах водоснабжения.

Затворы обратные арматурного завода «Адмирал» изготавливаются по техническим условиям, стандартам ГОСТ, СТ ЦКБА, ДСТУ и конструкторской документации.

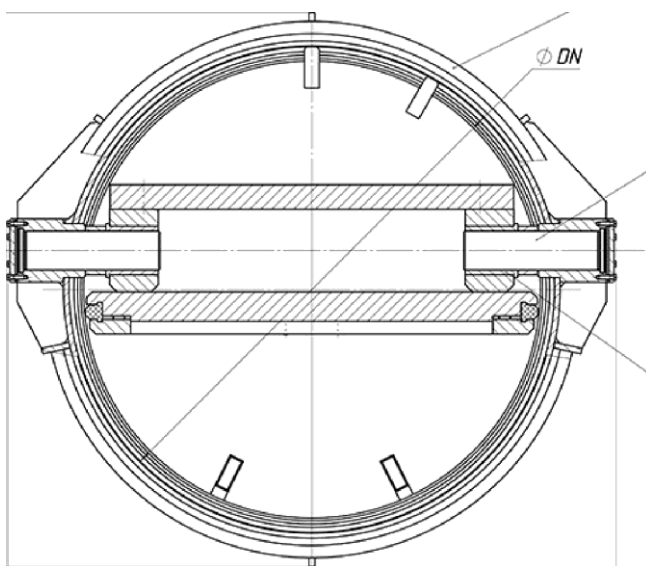
Продукция сертифицирована на соответствие требованиям стандартов. Каждый затвор обратный проходит контроль качества и испытания.

Особенности конструкции

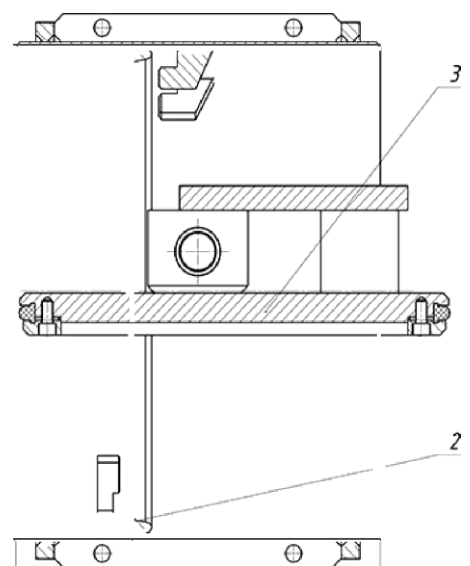
- Посадка диска затвора обратного в седло при отсутствии потока среды в трубопроводе обеспечивается конструктивным смещением оси опор диска относительно оси трубопровода.
- За счет конструкции диска и наличия резинового уплотнения обеспечивается высокая герметичность затвора.
- Конструкция установки уплотнительного кольца в диск упрощает проведение замены кольца при износе без выполнения полной разборки затвора.
- Диск имеет обтекаемый контур, который обеспечивает низкое гидравлическое сопротивление затвора.

Технические характеристики

| | |
|---|---|
| Номинальный диаметр, DN | 800 мм |
| Номинальное давление, PN | 1,6 МПа |
| Класс герметичности по ГОСТ 9544 | A, B, C, D (на момент приемо-сдаточных испытаний) |
| Присоединение к трубопроводу | под приварку |
| Установочное положение | Горизонтальная ось вращения диска |
| Полный средний срок службы, не менее | 15 лет |
| Гарантийный срок эксплуатации исполнения Ст20 | 12 месяцев со дня ввода в эксплуатацию, но не более 18 месяцев со дня отгрузки с предприятия-изготовителя |



5



Габаритный чертеж

Материал основных деталей обратных затворов арматурного завода «Адмирал»

| № | Наименование детали | Материал | |
|--|----------------------|--|------------------|
| | | исп. Ст20 | исп. 09Г2С |
| 1 | Корпус | Ст20 | 09Г2С |
| 2 | Диск | | |
| 3 | Груз | | |
| 4 | Подшипник скольжения | БрАЖНМц10-3-1,5 | |
| 5 | Ось | 20Х13 термообр. | |
| 6 | Уплотнение | резиновый профиль | |
| Крепежные детали | | Ст35 | |
| Прокладки | | Паронит | |
| Климатическое исполнение по ГОСТ 15150 | | У (-40...+40°C), Т (-10...+50°C) | ХЛ (-60...+40°C) |
| Температура рабочей среды | | В зависимости от уплотнительного кольца* | |

* уплотнительное кольцо, в зависимости от рабочих параметров затвора, может быть выполнено из следующих видов резины: СКЕПТ (EPDM -30° С...150° С), МБС (-30° С...80° С), ИРП-1265 (силиконовый каучук -60° С...200° С).

Основные размеры и параметры затворов обратных арматурного завода «Адмирал»

| DN, мм | PN, МПа | Обозначение по КД | H, мм | h, мм | L, мм | B, мм | Масса, кг* |
|--------|---------|-------------------|-------|-------|-------|-------|------------|
| 800 | 1,6 | AA44118-0800 | 1020 | 510 | 470 | 1020 | 836 |

* масса, приведенная в таблице, является теоретической и может в некоторой степени отличаться от фактической.

Комплектность

В комплект поставки входят: затвор обратный, паспорт, эксплуатационная документация.

Примечания

Внешний вид и конструкция затвора обратного могут быть изменены в процессе совершенствования без особого уведомления, без ухудшения потребительских свойств и при условии поставки изделия с заказанными параметрами. Возможно изготовление других исполнений по DN и PN, которые не указаны в данном каталоге.