

КЛАПАН ПЫЛЕГАЗОВОЗДУХОПРОВОДОВ
АхВ 900х400 мм, PN 0,004 МПа
 ПГВУ 295, ПГВУ 296, ПГВУ 297, ПГВУ 298, ПГВУ 299

Предназначен для работы в качестве запорного и регулирующего устройства на трубопроводах, транспортирующих различные газообразные среды нейтральные к материалам основных деталей. Изменение площади проходного сечения достигается регулированием углов поворота заслонок вокруг своих осей. Применяются в котельных установках, газопроводах, воздушных системах отопления.

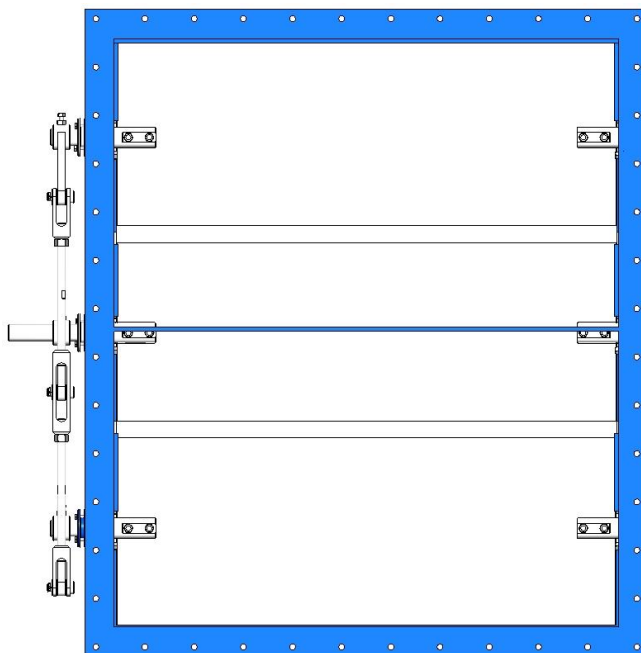
Клапан пылегазовоздухопроводов арматурного завода «Адмирал» изготавливается по нормативным документам и конструкторской документации.

Продукция сертифицирована на соответствие требованиям стандартов.

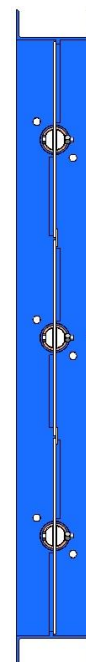
Каждый клапан проходит контроль качества и испытания.

Особенности конструкции

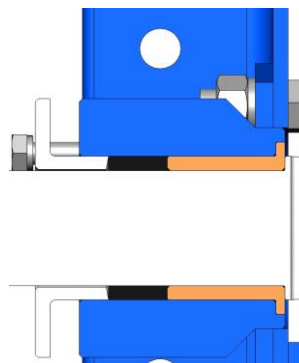
- Уплотнительные кольца сальникового узла из различных материалов (подбираемых под требования заказчика) снижают фрикционный износ приводного вала и осей, и повышают долговечность сальникового узла.
- Подшипники скольжения, установленные на валу клапана существенно уменьшают вращательный момент и нагрузку на приводе затвора.



Положение «Закрото»



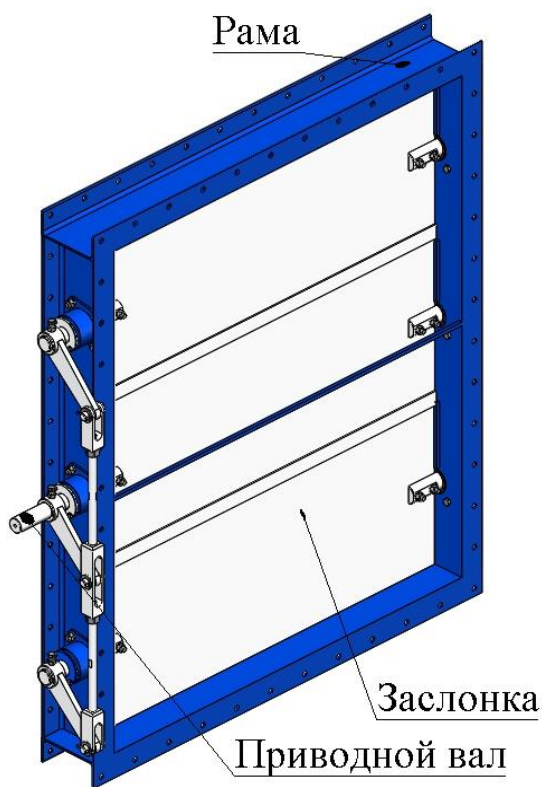
Разрез в положении «Закрото»

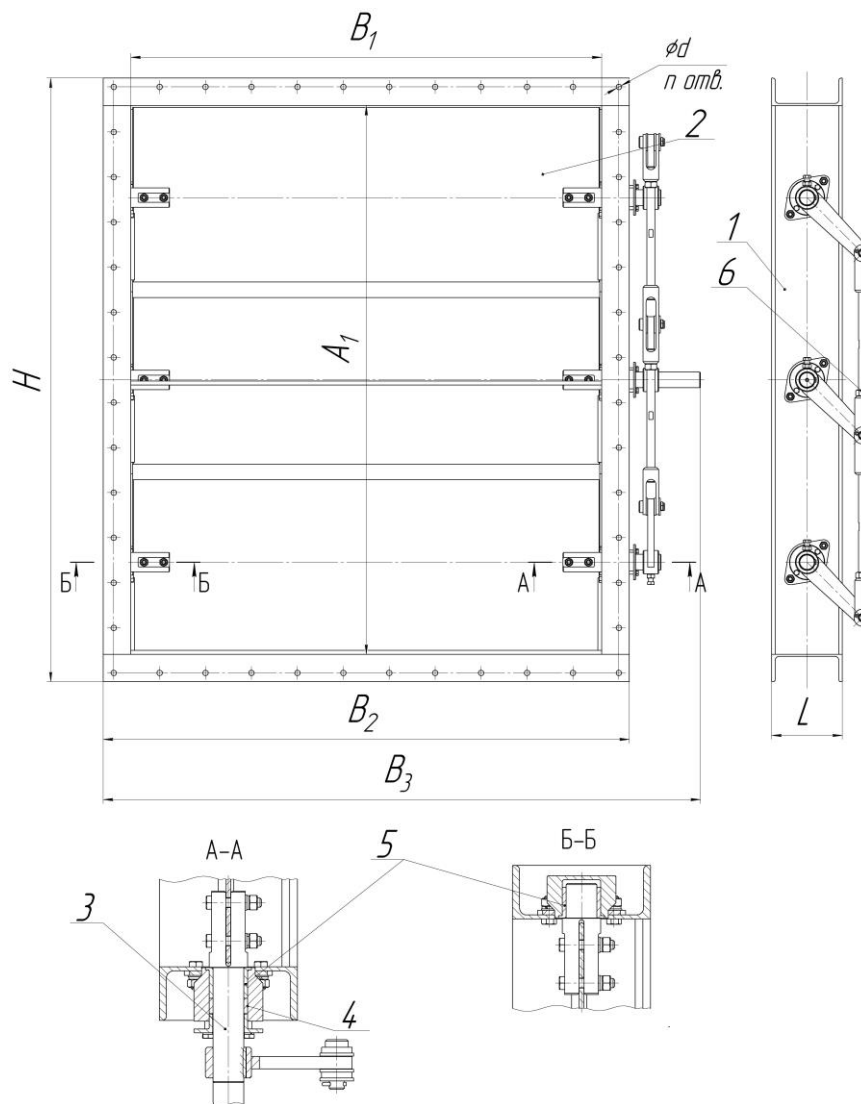


Подшипниковый и сальниковый узел

Технические характеристики

Номинальный диаметр, АхВ	900х400 мм
Номинальное давление, РN	0,004 Мпа
Пропуск рабочей среды	не более 3% для клапанов сечением до 1 кв. метра не более 4% для клапанов сечением свыше 1 кв. метра
Присоединение к трубопроводу	фланцевое
Полный средний срок службы, не менее	15 лет
Гарантийная наработка	1200 циклов
Гарантийный срок эксплуатации исполнения Ст20	12 месяцев со дня ввода в эксплуатацию, но не более 18 месяцев со дня отгрузки с предприятия-изготовителя
Гарантийный срок эксплуатации исполнения ХЛ, нж	18 месяцев со дня ввода в эксплуатацию, но не более 24 месяцев со дня отгрузки с предприятия-изготовителя





Габаритный чертеж

Материал основных деталей пневмовоздушных клапанов арматурного завода «Адмирал»

№	Наименование детали	Материал		
		исп. Ст20	исп. 09Г2С	исп. НЖ
1	Корпус	Ст20	09Г2С	08Х18Н10Т (АISI 321)/08Х18Н10 (АISI 304)
2	Заслонка	Ст20	09Г2С	08Х18Н10Т (АISI 321)/08Х18Н10Т (АISI 304)
3	Вал, ось	20Х13 с термообработкой	14Х17Н2	08Х18Н10 (АISI 304)
4	Уплотнение вала, оси*	Сальниковая набивка из ТРГ		
5	Подшипник скольжения**	БрАЖНМц10-3-1,5		
6	Рычажная система	Ст20	09Г2С	Ст20
Крепежные детали		Ст35		
Климатическое исполнение по ГОСТ 15150		У (-40...+40°С)	ХЛ (-60...+40°С)	У (-40...+40°С)
Температура рабочей среды		-40°С...+350°С	-60°С...+250°С	-40°С...+400°С

* при температуре рабочей среды от -60°С до 150°С применяется сальниковая набивка АП-31.

** при температуре рабочей среды более 300°С применяется легированный чугун.

Основные размеры и параметры пылегазовоздушных клапанов арматурного завода «Адмирал»

АхВ, мм	Обозначение по КД	А ₁ , мм	В ₁ , мм	Л, мм	В ₂ , мм	В ₃ , мм	Н, мм	Масса, кг*
900х400	АА01006-0900х0400	893	402	160	530	718	1021	105

* масса, приведенная в таблице, является теоретической и может в некоторой степени отличаться от фактической.

Параметры для подбора электропривода для ПГВУ арматурного завода «Адмирал»

DN, мм	Максимальный крутящий момент на валу, Нм	Электропривод		Время отк./закр., сек
		Механизм электрический однооборотный		
900х400	28	МЭО-40/25-0,25-99К		25

Комплектность

В комплект поставки входят: клапан пылегазовоздухопроводов, паспорт, эксплуатационная документация.

Примечания

Внешний вид и конструкция клапана пылегазовоздухопроводов могут быть изменены в процессе совершенствования без особого уведомления, без ухудшения потребительских свойств и при условии поставки изделия с заказанными параметрами.

Возможно изготовление других исполнений по АхВ и PN, которые не указаны в данном каталоге.