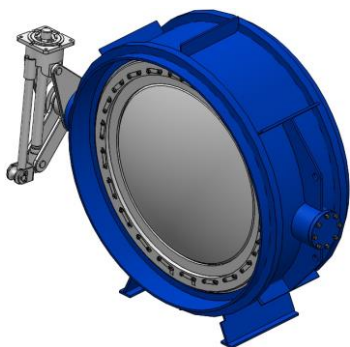


ЗАТВОР ДИСКОВЫЙ С ЛАМИНАЛЬНЫМ УПЛОТНЕНИЕМ 3-х эксцентриковый, 32с508нж DN 2400 мм, PN 0,25 МПа



Предназначен для установки в качестве запорного устройства на трубопроводах, транспортирующих жидкие и газообразные среды. Затвор дисковый с ламинальным уплотнением спроектирован для работы при высоких температурах и повышенной агрессивности рабочей среды. Применяется в химической и теплоэнергетической промышленности, водоснабжении, нефтегазопроводах.

Затвор арматурного завода «Адмирал» изготавливается по техническим условиям, стандартам ГОСТ, СТ ЦКБА, ДСТУ, EN и конструкторской документации.

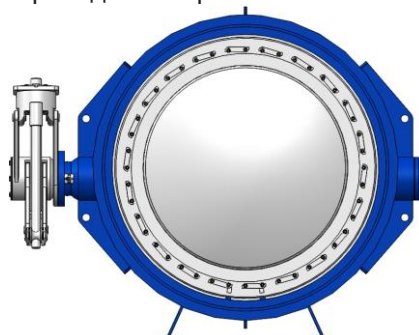
Продукция сертифицирована на соответствие требованиям стандартов. Каждый затвор дисковый поворотный проходит контроль качества и испытания.

Особенности конструкции

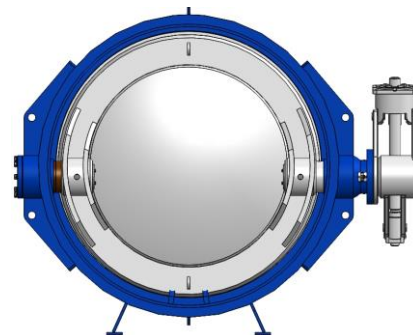
- Затворы производства арматурного завода «Адмирал» выполнены в сварном корпусе с стандартной строительной длиной по ОСТ 26-07-1500, ГОСТ 28908 или ДСТУ ISO 5752.
- Профилированный диск и смещенная ось снижают потери на местное сопротивление в затворе, что увеличивает коэффициент пропускной способности.
- Конструкция трехэксцентрикового затвора производства арматурного завода «Адмирал» обеспечивает качественный контакт между уплотнительными поверхностями корпуса и диска и минимальный механический износ уплотнительных поверхностей.
- Ламинальное уплотнительное кольцо в трехэксцентриковом затворе выполнено из колец нержавеющей стали и паронита (возможно изготовление колец из термографита).
- Герметичность в затворе по отношению к внешней среде обеспечивается сальниковым уплотнением и прокладкой корпус-крышка.
- Подшипники скольжения, установленные на валу затвора существенно уменьшают крутящий момент и нагрузку на приводе затвора.



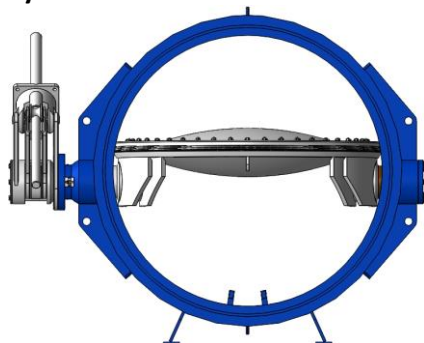
Вид сбоку



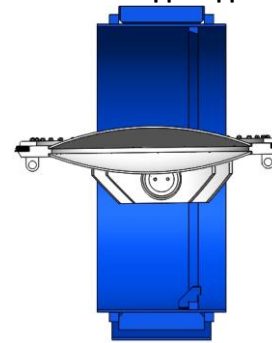
Положение «Закрыто»



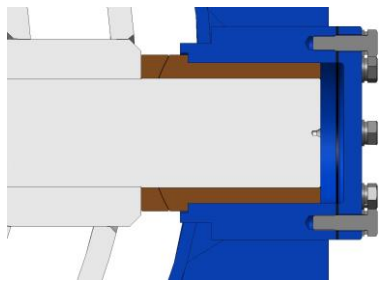
Вид сзади



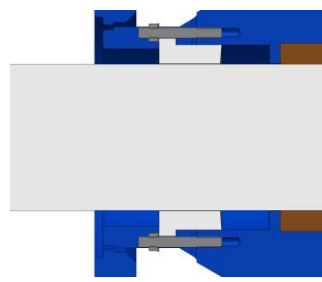
Положение «Открыто»



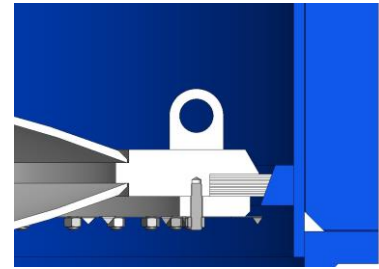
Разрез в положении «Открыто»



Подшипниковый узел



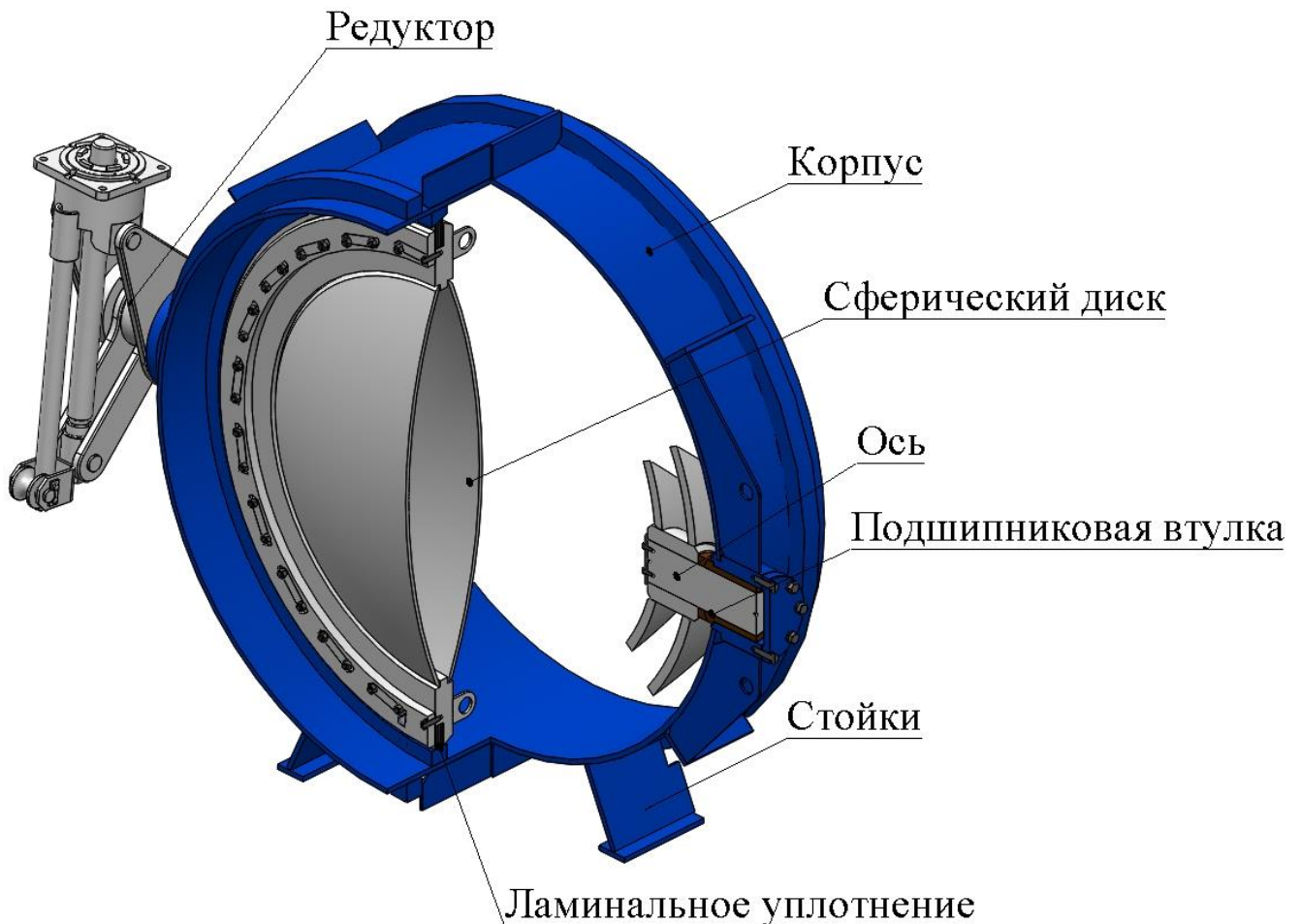
Сальниковый узел

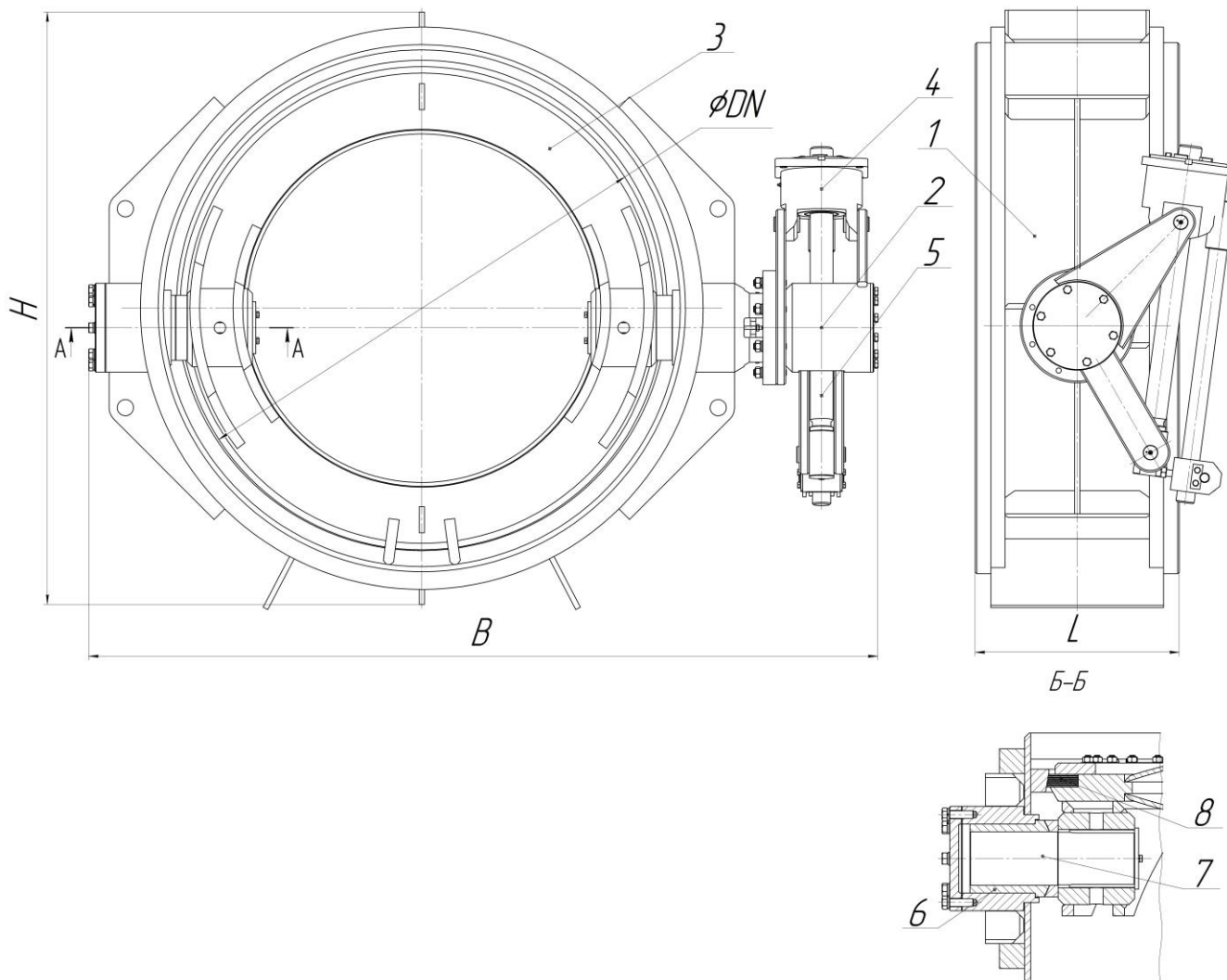


Уплотнение в затворе

Технические характеристики

Номинальный диаметр, DN	2400 мм
Номинальное давление, PN	0,25 МПа
Класс герметичности по ГОСТ 9544	A, B, C, D (со стороны вала, на мом. приемо-сдаточных исп.)
Присоединение к трубопроводу	под приварку
Строительная длина	по ОСТ 26-07-1500-77 или по ДСТУ ISO 5752
Установочное положение	С горизонтальным валом и осью
Гарантийная наработка	500 циклов
Гарантийный срок эксплуатации исполнения Ст20	12 месяцев со дня ввода в эксплуатацию, но не более 18 месяцев со дня отгрузки с предприятия-изготовителя





Габаритный чертеж

Материал основных деталей затворов арматурного завода «Адмирал»

№	Наименование детали	Материал	
		исп. Ст20	исп. 09Г2С
1	Корпус	Ст20	09Г2С
2	Диск		
3	Уплотнение в корпусе	Наплавка нержавеющая износостойкая	
4	Уплотнение на диске	Составное ламинальное кольцо 08X18H10+паронит/10X17H13M2+PTFE	
5	Вал, ось	20X13 с термообработкой/10X17H13M2 (AISI 316)	
6	Уплотнение вала, оси*	Сальниковая набивка из ТРГ	
7	Подшипник скольжения	БрАЖНМц10-3-1,5	
8	Редуктор	Ст20	09Г2С
9	Червяк/шпindelь	20X13	
Крепежные детали		Ст35	
Прокладки**		из листа ТРГ	
Климатическое исполнение по ГОСТ 15150		У (-40...+40°C)	ХЛ (-60...+40°C)
Температура рабочей среды		-40°C...+300°C	-60°C...+250°C

* при температуре рабочей среды от -60°C до 250°C применяется сальниковая набивка АП-31.

** при температуре рабочей среды от -40°C до 150°C применяется прокладки из паронита.

Основные размеры и параметры затворов арматурного завода «Адмирал»

DN, мм	PN, МПа	Таблица фигур	Обозначение по КД	H, мм	h, мм	L, мм	B, мм	Масса, кг*
2400	0,25	32с508нж	AA99074-2400	2605	1303	1100	3305	5786

* масса, приведенная в таблице, является теоретической и может в некоторой степени отличаться от фактической.

Параметры для подбора электропривода/редуктора для затворов арматурного завода «Адмирал»

DN, мм	PN, МПа	Махов /Редук	Тип присоединения		Макс. крутящий момент, Нм	Число оборотов втулки откр./закр.	Электропривод	
			ЦКБА	ISO			Тулаэлектропривод	AUMA
2400	0,25	-/+	Г	F30	2500	95	H-Г-03	GK 30.2+SA 14.6

Комплектность

В комплект поставки входят: затвор дисковый поворотный, паспорт, эксплуатационная документация. По требованию заказчика затворы дисковые поворотные дополнительно могут комплектоваться электроприводами.

Примечания

Внешний вид и конструкция затвора дискового поворотного могут быть изменены в процессе совершенствования без особого уведомления, без ухудшения потребительских свойств и при условии поставки изделия с заказанными параметрами. Возможно изготовление других исполнений по DN и PN, которые не указаны в данном каталоге.