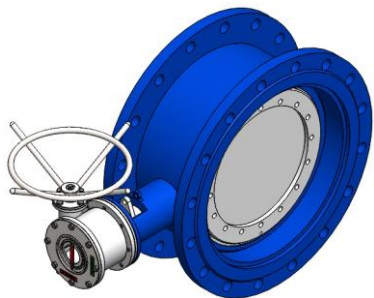


ЗАТВОР ДИСКОВЫЙ С ЛАМИНАЛЬНЫМ УПЛОТНЕНИЕМ 3-х эксцентриковый фланцевый 32с508нж DN 1000 мм, PN 0,25 МПа



Предназначен для установки в качестве запорного устройства на трубопроводах, транспортирующих жидкие и газообразные среды. Затвор дисковый с ламинальным уплотнением спроектирован для работы при высоких температурах и повышенной агрессивности рабочей среды. Применяется в химической и теплоэнергетической промышленности, водоснабжении, нефтегазопроводах.

Затвор арматурного завода «Адмирал» изготавливается по техническим условиям, стандартам ГОСТ, СТ ЦКБА, ДСТУ, EN и конструкторской документации.

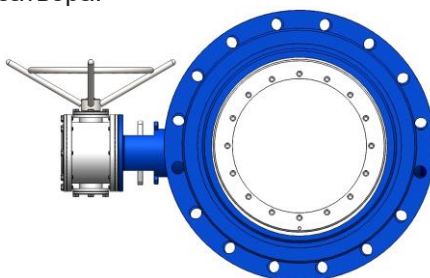
Продукция сертифицирована на соответствие требованиям стандартов. Каждый затвор дисковый поворотный проходит контроль качества и испытания.

Особенности конструкции

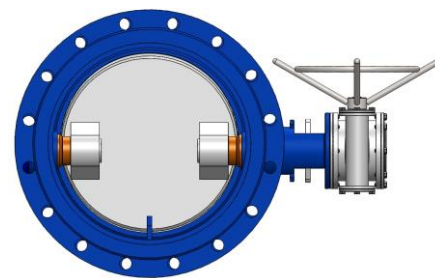
- Затворы производства арматурного завода «Адмирал» выполнены в сварном корпусе с стандартной строительной длиной по ОСТ 26-07-1500-77, ГОСТ 28908 или ДСТУ ISO 5752.
- Профилированный диск и смещенная ось снижают потери на местное сопротивление в затворе, что увеличивает коэффициент пропускной способности.
- Конструкция трехэксцентрикового затвора производства арматурного завода «Адмирал» обеспечивает качественный контакт между уплотнительными поверхностями корпуса и диска и минимальный механический износ уплотнительных поверхностей.
- Ламинальное уплотнительное кольцо в трехэксцентриковом затворе выполнено из колец нержавеющей стали и паронита (возможно изготовление колец из термографита).
- Герметичность в затворе по отношению к внешней среде обеспечивается сальниковым уплотнением и прокладкой корпус-крышка.
- Подшипники скольжения, установленные на валу затвора существенно уменьшают крутящий момент и нагрузку на приводе затвора.



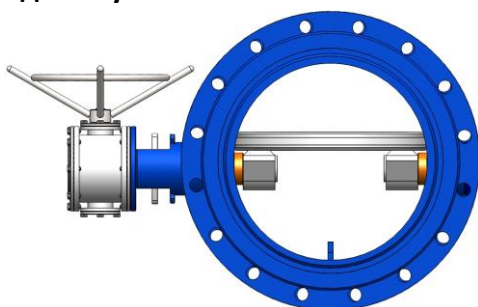
Вид сбоку



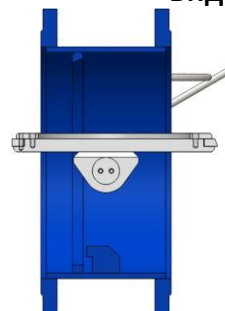
Положение «Закрото»



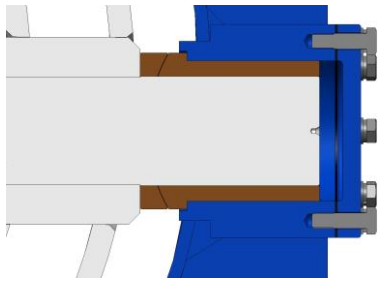
Вид сзади



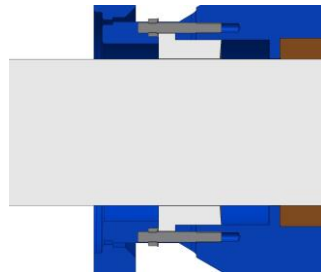
Положение «Открыто»



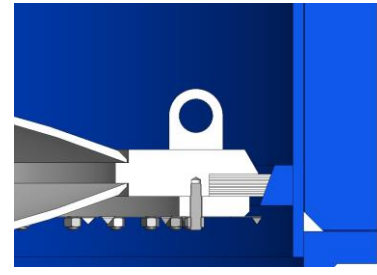
Разрез в положении «Открыто»



Подшипниковый узел



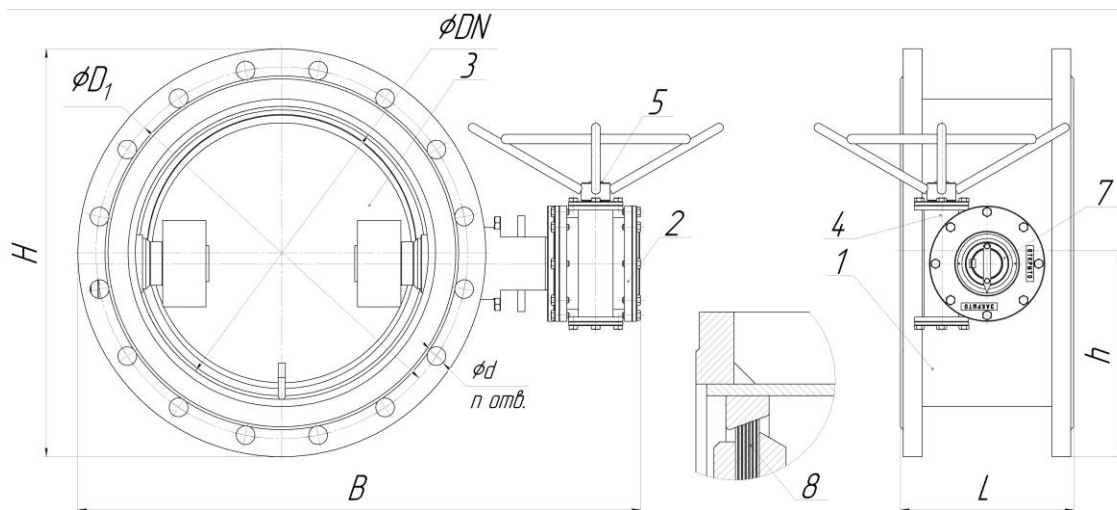
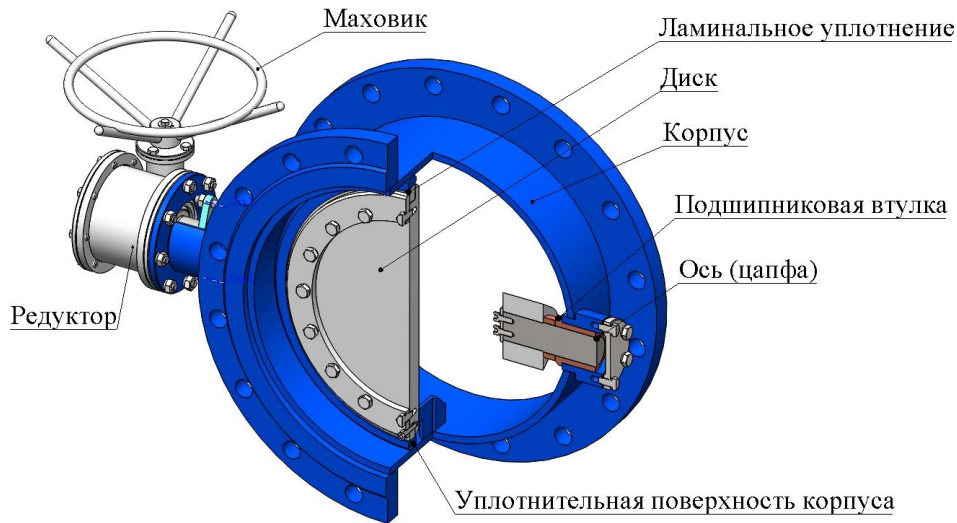
Сальниковый узел



Уплотнение в затворе

Технические характеристики

Номинальный диаметр, DN	1000 мм
Номинальное давление, PN	0,25 МПа
Класс герметичности по ГОСТ 9544	A, B, C, D (со стороны вала, на мом. приемо-сдаточных исп.)
Присоединение к трубопроводу	фланцевое по ГОСТ 12815, ДСТУ ISO 7005-1
Строительная длина	по ОСТ 26-07-1500-77 или по ДСТУ ISO 5752
Установочное положение	С горизонтальным валом и осью
Гарантийная наработка	500 циклов
Гарантийный срок эксплуатации исполнения Ст20	12 месяцев со дня ввода в эксплуатацию, но не более 18 месяцев со дня отгрузки с предприятия-изготовителя



Габаритный чертёж

Материал основных деталей затворов арматурного завода «Адмирал»

№	Наименование детали	Материал	
		исп. Ст20	исп. 09Г2С
1	Корпус	Ст20	09Г2С
2	Диск	Ст20	09Г2С
3	Уплотнение в корпусе	Наплавка нержавеющей износостойкая	
4	Уплотнение на диске	Составное ламинальное кольцо 08X18H10+паронит/10X17H13M2+PTFE	
5	Вал, ось	20X13 с термообработкой/10X17H13M2 (AISI 316)	
6	Уплотнение вала, оси*	Сальниковая набивка из ТРГ	
7	Подшипник скольжения	БрАЖНМц10-3-1,5	
8	Редуктор	Ст20	09Г2С
9	Червяк/шпindelь	20X13	
Крепежные детали		Ст35	
Прокладки**		из листа ТРГ	
Климатическое исполнение по ГОСТ 15150		У (-40...+40°C)	ХЛ (-60...+40°C)
Температура рабочей среды		-40°C...+300°C	-60°C...+250°C

* при температуре рабочей среды от -60°C до 250°C применяется сальниковая набивка АП-31.

** при температуре рабочей среды от -40°C до 150°C применяются прокладки из паронита.

Основные размеры и параметры затворов арматурного завода «Адмирал»

DN, мм	PN, МПа	Таблица фигур	Обозначение по КД	H, мм	h, мм	L, мм	B, мм	D1, мм*	d, мм*	n, шт.*	Масса, кг**
1000	0,25	32с508нж	AA99074-1000	1175	588	400	1555	1120	30	28	1066

* размеры фланцев даны по ГОСТ 12815, ГОСТ 33259.

** масса, приведенная в таблице, является теоретической и может в некоторой степени отличаться от фактической.

Параметры для подбора электропривода/редуктора для затворов арматурного завода «Адмирал»

DN, мм	PN, МПа	Махов /Редук	Тип присоединения		Макс. крутящий момент, Нм	Число оборотов втулки откр./загр.	Электропривод	
			ЦКБА	ISO			Тулаэлектропривод	AUMA
1000	0,25	-/+	B	F16	630	75	H-B-03	SA 16.2

Комплектность

В комплект поставки входят: затвор дисковый поворотный, паспорт, эксплуатационная документация. По требованию заказчика затворы дисковые поворотные дополнительно могут комплектоваться ответными фланцами, прокладками, крепежом, электроприводами.

Примечания

Внешний вид и конструкция затвора дискового поворотного могут быть изменены в процессе совершенствования без особого уведомления, без ухудшения потребительских свойств и при условии поставки изделия с заказанными параметрами. Возможно изготовление других исполнений по DN и PN, которые не указаны в данном каталоге.