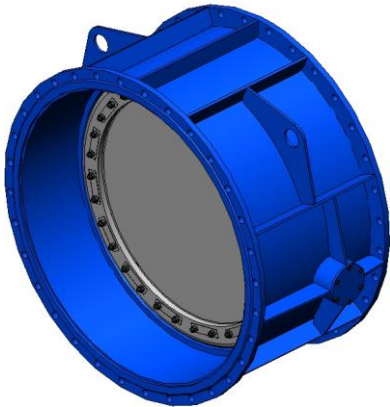


## ЗАТВОР (КЛАПАН) ОБРАТНЫЙ дисковый с резиновым уплотнением DN 1000 мм, PN 1,6 МПа



Предназначен для автоматического предотвращения обратного потока на трубопроводах, транспортирующих различные жидкие и газообразные среды, нейтральные к материалам основных деталей. Применяются в нефтегазовой и теплоэнергетической промышленности, системах водоснабжения.

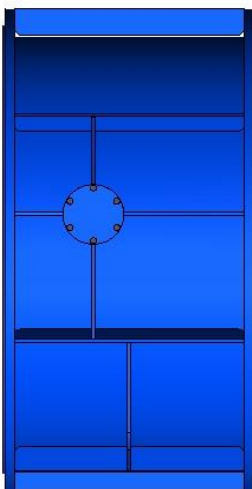
Затворы обратные арматурного завода «Адмирал» изготавливаются по техническим условиям, стандартам ГОСТ, СТ ЦКБА, ДСТУ и конструкторской документации.

Продукция сертифицирована на соответствие требованиям стандартов.

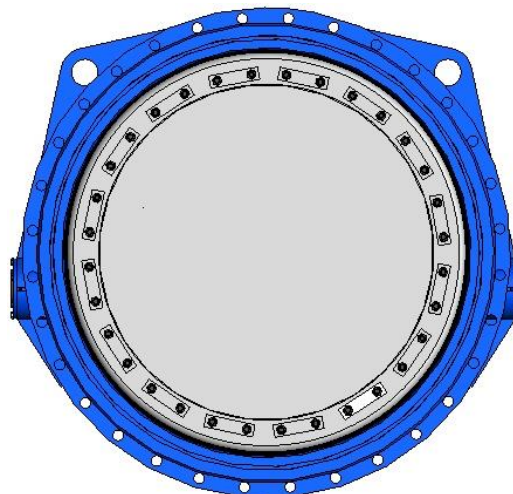
Каждый затвор обратный проходит контроль качества и испытания.

### Особенности конструкции

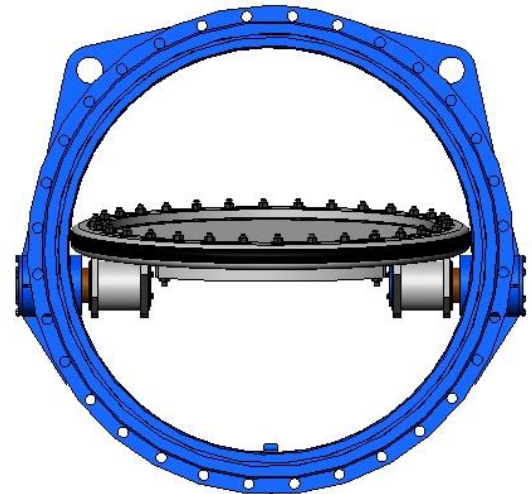
- Посадка диска затвора обратного в седло при отсутствии потока среды в трубопроводе обеспечивается конструктивным смещением оси опор диска относительно оси трубопровода.
- За счет конструкции диска и наличия резинового уплотнения обеспечивается высокая герметичность затвора.
- Конструкция установки уплотнительного кольца в диск упрощает проведение замены кольца при износе без выполнения полной разборки затвора.
- Диск имеет обтекаемый контур который обеспечивает низкое гидравлическое сопротивление затвора.



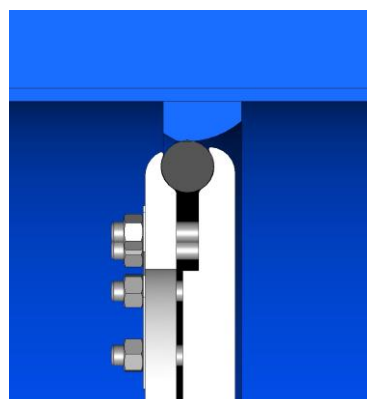
Вид сбоку



Положение «Закр»то»



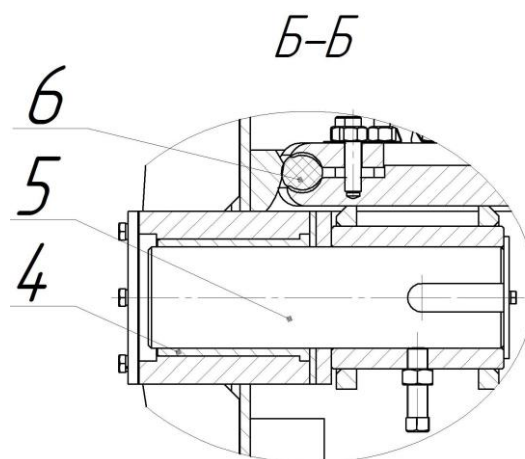
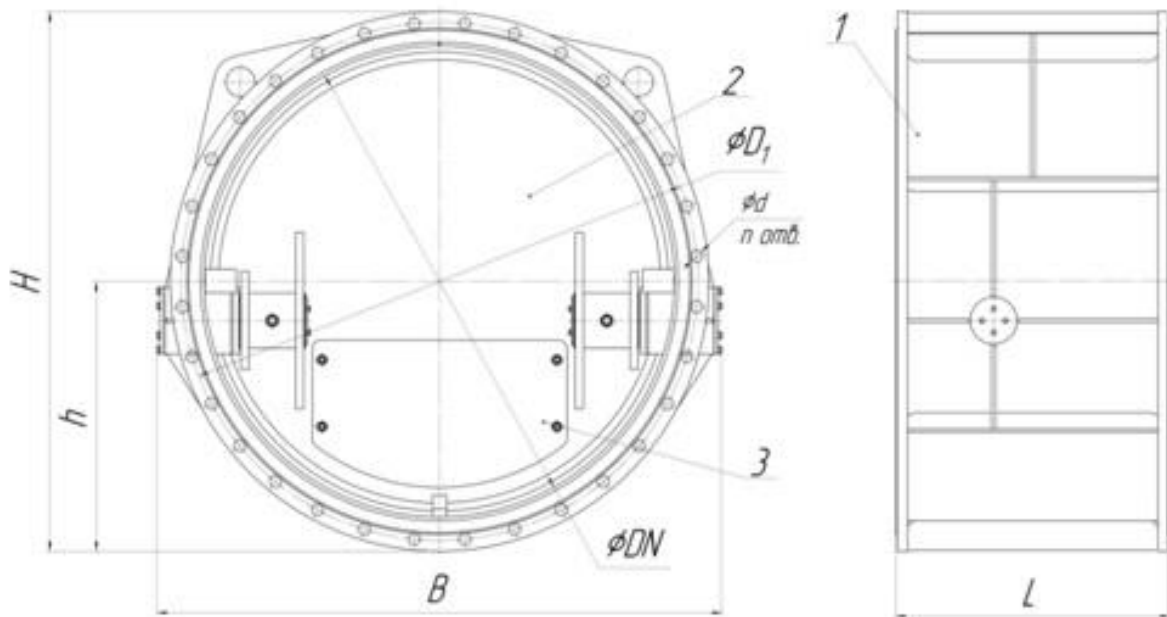
Положение «Отк»рито»



Уплотнение в затворе

**Технические характеристики**

Номинальный диаметр, DN	1000 мм
Номинальное давление, PN	1,6 МПа
Класс герметичности по ГОСТ 9544	A, B, C, D (на момент приемо-сдаточных испытаний)
Присоединение к трубопроводу	фланцевое по ГОСТ 12815, ДСТУ ISO 7005-1
Установочное положение	Горизонтальная ось вращения диска
Гарантийный срок эксплуатации исполнения Ст20	12 месяцев со дня ввода в эксплуатацию, но не более 18 месяцев со дня отгрузки с предприятия-изготовителя



**Габаритный чертеж**

**Материал основных деталей обратных затворов арматурного завода «Адмирал»**

№	Наименование детали	Материал	
		исп. Ст20	исп. 09Г2С
1	Корпус	Ст20	09Г2С
2	Диск		
3	Противовес		
4	Подшипник скольжения	БрАЖНМц10-3-1,5	
5	Ось	20Х13 с термообработкой	
6	Уплотнение	резиновый профиль	
Крепежные детали		Ст35	
Прокладки		Паронит	
Климатическое исполнение по ГОСТ 15150		У (-40...+40°С)	ХЛ (-60...+40°С)
Температура рабочей среды		В зависимости от уплотнительного кольца*	

\* уплотнительное кольцо, в зависимости от рабочих параметров затвора, может быть выполнено из следующих видов резины: СКЕПТ (EPDM -30°С...150°С), МБС (-30°С...80°С), ИРП-1265 (силиконовый каучук -60°С...200°С).

**Основные размеры и параметры затворов обратных арматурного завода «Адмирал»**

DN, мм	PN, МПа	Обозначение по КД	H, мм	h, мм	L, мм	B, мм	D1, мм*	d, мм*	n, шт.*	Масса, кг**
1000	1,6	АА44118-1000	1255	628	550	1255	1270	45	28	1536

\* размеры фланцев даны по ГОСТ 12815.

\*\* масса, приведенная в таблице, является теоретической и может в некоторой степени отличаться от фактической.

**Комплектность**

В комплект поставки входят: затвор обратный, паспорт, эксплуатационная документация. По требованию заказчика затворы обратные дополнительно могут комплектоваться ответными фланцами, прокладками, крепежом.

**Примечания**

Внешний вид и конструкция затвора обратного могут быть изменены в процессе совершенствования без особого уведомления, без ухудшения потребительских свойств и при условии поставки изделия с заказанными параметрами.

Возможно изготовление других исполнений по DN и PN, которые не указаны в данном каталоге.