

ЗАДВИЖКА ШИБЕРНО-НОЖЕВАЯ с полиуретановыми манжетами и герметичной шиберной камерой DN 900 мм, PN 1,6 МПа



Предназначена для работы в качестве запорного устройства на трубопроводах, транспортирующих сильно загрязненные жидкие, абразивные рабочие среды, нейтральные к материалам основных деталей задвижки. Применяется на горно-обогатительных комбинатах, в электроэнергетике, химическом производстве, нефтегазовой промышленности.

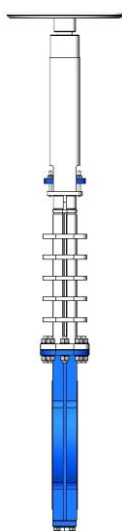
Задвижка арматурного завода «Адмирал» изготавливается по техническим условиям, стандартам ГОСТ, СТ ЦКБА, ДСТУ и конструкторской документации.

Продукция сертифицирована на соответствие требованиям стандартов.

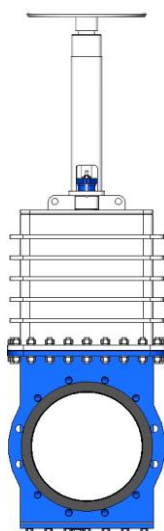
Каждая задвижка проходит контроль качества и испытания.

Особенности конструкции

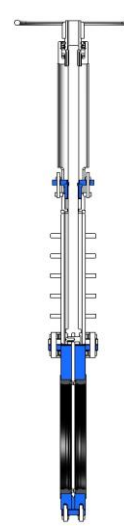
- Эластомерные манжеты обеспечивают отсутствие контакта металлических частей корпуса задвижки с рабочей средой в открытом и закрытом положении.
- Эластомерная манжета является одновременно и межфланцевым уплотнением, что исключает необходимость применения дополнительных прокладок при монтаже на трубопроводе.
- Быстросменяемые эластомерные манжеты обеспечивают легкое обслуживание и ремонт изделия.
- Герметичность в задвижке обеспечивается по отношению к внешней среде сальниковым уплотнением и прокладкой корпус-крышка.
- Уплотнительные кольца сальникового узла из различных материалов (подбираемых под требования заказчика) снижают фрикционный износ шпинделя и повышают долговечность сальникового узла.
- Конструкция корпуса с двойным седлом обеспечивает двухстороннюю герметичность задвижки.
- В задвижках производства арматурного завода «Адмирал» отсутствуют полости, где скапливаются твердые частицы, которые могут мешать полному закрытию шибера.
- Корпусные детали задвижек арматурного завода «Адмирал» выполнены ребренными для повышения жесткости под воздействием давления рабочей среды.



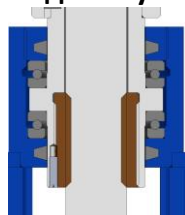
Вид сбоку



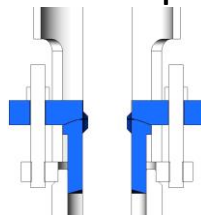
Положение «Закрыто»



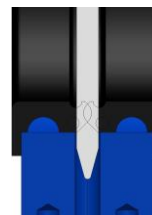
Разрез в положении «Закрыто»



Подшипниковый узел



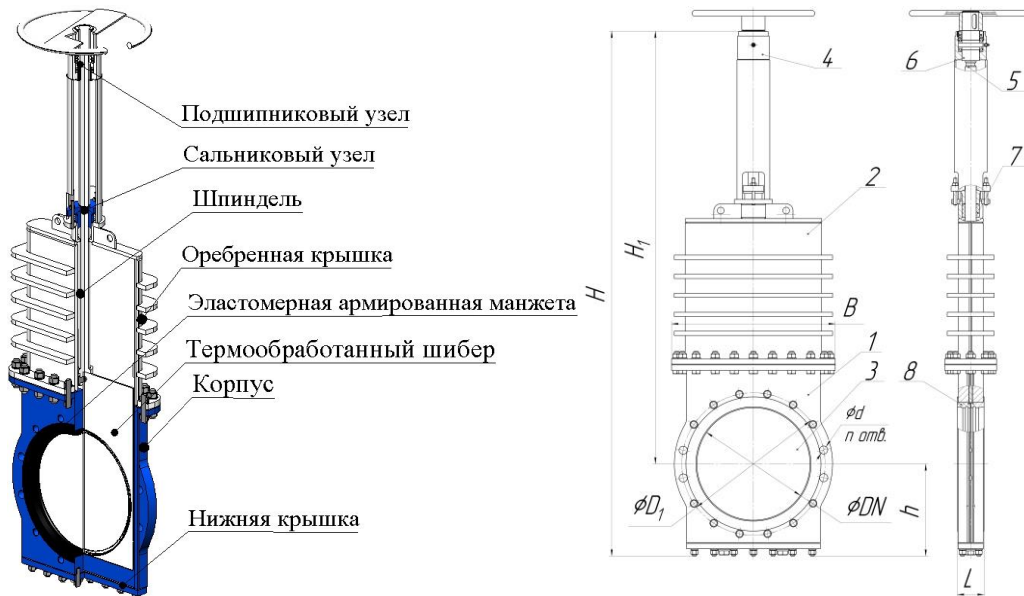
Сальниковый узел



Посадка манжет

Технические характеристики

| | |
|---|---|
| Номинальный диаметр, DN | 900 мм |
| Номинальное давление, PN | 1,6 МПа |
| Класс герметичности по ГОСТ 9544-2005 | A (на момент приемо-сдаточных испытаний) |
| Присоединение к трубопроводу | межфланцевое по ГОСТ 12815-80, ДСТУ ISO 7005-1:2005 |
| Установочное положение | Вертикально |
| Гарантийная наработка | 500 циклов |
| Гарантийный срок эксплуатации исполнения Ст20 | 12 месяцев со дня ввода в эксплуатацию, но не более 18 месяцев со дня отгрузки с предприятия-изготовителя |



Габаритный чертёж

Материал основных деталей задвижек арматурного завода «Адмирал»

| № | Наименование детали | Материал | |
|---|----------------------|--|------------------|
| | | исп. Ст20 | исп. 09Г2С |
| 1 | Корпус | Ст20 | 09Г2С |
| 2 | Крышка | | |
| 3 | Шибер | 20Х13 термообр./08Х18Н10 (AISI 304) | |
| 4 | Уплотнение в корпусе | полиуретановая армированная манжета | |
| 5 | Шпindelь | 20Х13 | |
| 6 | Уплотнение шпинделя | Сальниковая набивка АП-31 | |
| 7 | Ходовая гайка | БрАЖНМц10-4-4 | |
| Крепежные детали | | Ст35 | |
| Прокладка крышка-корпус | | ПОН | |
| Климатическое исполнение по ГОСТ 15150-69 | | У (-40...+40°С), Т (-10...+50°С) | ХЛ (-60...+40°С) |
| Температура раб. среды | | В зависимости от уплотнительной манжеты* | |

* уплотнительная манжета, в зависимости от рабочих параметров задвижки, может быть выполнена из следующих видов резины: СКЕПТ (EPDM -30° С...150° С), МБС (-30° С...80° С), ИРП-1265 (силиконовый каучук -60° С...200° С).

Основные размеры и параметры задвижек арматурного завода «Адмирал»

| DN, мм | PN, МПа | Обозначение по КД | H, мм | H ₁ , мм | h, мм | L, мм | B, мм | D1, мм* | d, мм* | n, шт.* | Масса, кг** |
|--------|---------|-------------------|-------|---------------------|-------|-------|-------|---------|--------|---------|-------------|
| 900 | 1,6 | AA18001-0900 | 3615 | 3055 | 560 | 120 | 1100 | 1050 | 39 | 28 | 2327 |

* размеры фланцев даны по ГОСТ 12815-80.

** масса приведенная в таблице является теоретической и может в некоторой степени отличаться от фактической.

Параметры для подбора электропривода/редуктора для задвижек арматурного завода «Адмирал»

| DN, мм | PN, МПа | Махов. /редук. | Тип присоединения | | Макс. крутящий момент, Нм | Число оборотов втулки откр./закр. | Электропривод | |
|--------|---------|----------------|-------------------|-----|---------------------------|-----------------------------------|--------------------|-------------------|
| | | | ЦКБА | ISO | | | Тулаэлектро-привод | AUMA |
| 900 | 1,6 | -/+ | B | F25 | 1000 | 113 | H-B-16 | GK 25.2 + SA 14.2 |

Комплектность

В комплект поставки входят: задвижка, паспорт, эксплуатационная документация. По требованию заказчика задвижки дополнительно могут комплектоваться эластомерными манжетами, ответными фланцами, крепежом, электроприводами.

Примечания

Внешний вид и конструкция задвижки могут быть изменены в процессе совершенствования без особого уведомления, без ухудшения потребительских свойств и при условии поставки изделия с заказанными параметрами. Возможно изготовление других исполнений по DN и PN, которые не указаны в данном каталоге.