

## ЗАДВИЖКА ШИБЕРНО-НОЖЕВАЯ с полиуретановыми манжетами и герметичной шиберной камерой DN 250 мм, PN 1,0 МПа



Предназначена для работы в качестве запорного устройства на трубопроводах, транспортирующих сильно загрязненные жидкие, абразивные рабочие среды, нейтральные к материалам основных деталей задвижки. Применяется на горно-обогатительных комбинатах, в электроэнергетике, химическом производстве, нефтегазовой промышленности.

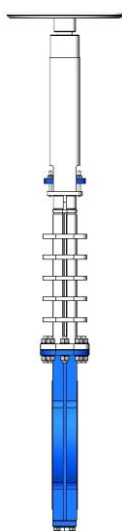
Задвижка арматурного завода «Адмирал» изготавливается по техническим условиям, стандартам ГОСТ, СТ ЦКБА, ДСТУ и конструкторской документации.

Продукция сертифицирована на соответствие требованиям стандартов.

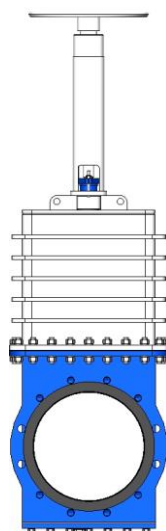
Каждая задвижка проходит контроль качества и испытания.

### Особенности конструкции

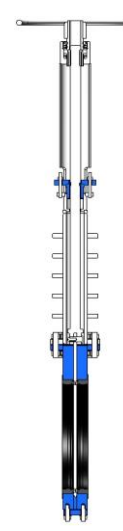
- Эластомерные манжеты обеспечивают отсутствие контакта металлических частей корпуса задвижки с рабочей средой в открытом и закрытом положении.
- Эластомерная манжета является одновременно и межфланцевым уплотнением, что исключает необходимость применения дополнительных прокладок при монтаже на трубопроводе.
- Быстросменяемые эластомерные манжеты обеспечивают легкое обслуживание и ремонт изделия.
- Герметичность в задвижке обеспечивается по отношению к внешней среде сальниковым уплотнением и прокладкой корпус-крышка.
- Уплотнительные кольца сальникового узла из различных материалов (подбираемых под требования заказчика) снижают фрикционный износ шпинделя и повышают долговечность сальникового узла.
- Конструкция корпуса с двойным седлом обеспечивает двухстороннюю герметичность задвижки.
- В задвижках производства арматурного завода «Адмирал» отсутствуют полости, где скапливаются твердые частицы, которые могут мешать полному закрытию шибера.
- Корпусные детали задвижек арматурного завода «Адмирал» выполнены ребренными для повышения жесткости под воздействием давления рабочей среды.



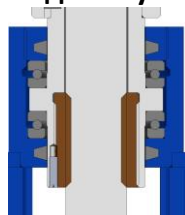
Вид сбоку



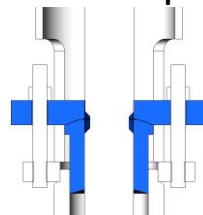
Положение «Закрыто»



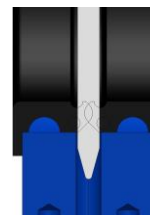
Разрез в положении «Закрыто»



Подшипниковый узел



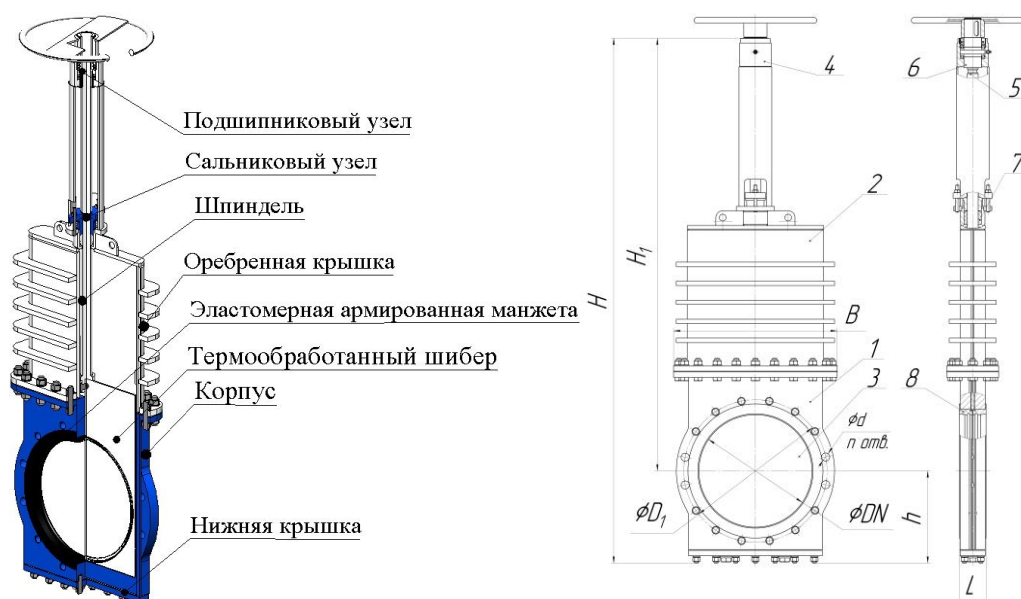
Сальниковый узел



Посадка манжет

### Технические характеристики

Номинальный диаметр, DN	250 мм
Номинальное давление, PN	1,0 МПа
Класс герметичности по ГОСТ 9544-2005	A (на момент приемо-сдаточных испытаний)
Присоединение к трубопроводу	межфланцевое по ГОСТ 12815-80, ДСТУ ISO 7005-1:2005
Установочное положение	Вертикально
Гарантийная наработка	500 циклов
Гарантийный срок эксплуатации исполнения Ст20	12 месяцев со дня ввода в эксплуатацию, но не более 18 месяцев со дня отгрузки с предприятия-изготовителя



Габаритный чертеж

### Материал основных деталей задвижек арматурного завода «Адмирал»

№	Наименование детали	Материал	
		исп. Ст20	исп. 09Г2С
1	Корпус	Ст20	09Г2С
2	Крышка		
3	Шибер	20X13 термообр./08X18H10 (AISI 304)	
4	Уплотнение в корпусе	полиуретановая армированная манжета	
5	Шпиндель	20X13	
6	Уплотнение шпинделя	Сальниковая набивка АП-31	
7	Ходовая гайка	БрАЖНМц10-4-4	
Крепежные детали		Ст35	
Прокладка крышка-корпус		ПОН	
Климатическое исполнение по ГОСТ 15150-69		У (-40...+40°С), Т (-10...+50°С)	ХЛ (-60...+40°С)
Температура раб. среды		В зависимости от уплотнительной манжеты*	

\* уплотнительная манжета, в зависимости от рабочих параметров задвижки, может быть выполнена из следующих видов резины: СКЕПТ (EPDM -30° С...150° С), МБС (-30° С...80° С), ИРП-1265 (силиконовый каучук -60° С...200° С).

### Основные размеры и параметры задвижек арматурного завода «Адмирал»

DN, мм	PN, МПа	Обозначение по КД	H, мм	H <sub>1</sub> , мм	h, мм	L, мм	B, мм	D1, мм*	d, мм*	n, шт.*	Масса, кг**
250	1,0	AA18002-0250	1020	764	226	80	350	350	22	12	106

\* размеры фланцев даны по ГОСТ 12815-80.

\*\* масса приведенная в таблице является теоретической и может в некоторой степени отличаться от фактической.

### Параметры для подбора электропривода/редуктора для задвижек арматурного завода «Адмирал»

DN, мм	PN, МПа	Махов. /редук.	Тип присоединения		Макс. крутящий момент, Нм	Число оборотов втулки откр./закр.	Электропривод	
			ЦКБА	ISO			Тулаэлектропривод	AUMA
250	1,0	+/+	Б	F14	250	160	Н-Б-06	SA 14.2

### Комплектность

В комплект поставки входят: задвижка, паспорт, эксплуатационная документация. По требованию заказчика задвижки дополнительно могут комплектоваться эластомерными манжетами, ответными фланцами, крепежом, электроприводами.

### Примечания

Внешний вид и конструкция задвижки могут быть изменены в процессе совершенствования без особого уведомления, без ухудшения потребительских свойств и при условии поставки изделия с заказанными параметрами. Возможно изготовление других исполнений по DN и PN, которые не указаны в данном каталоге.